

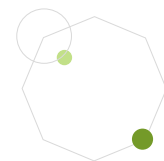


Scuola Secondaria di Primo Grado

Gianni Rodari



COME FA UN
GENITORE A
SCEGLIERE LA
SCUOLA PER IL
PROPRIO FIGLIO ?



Un genitore desidera



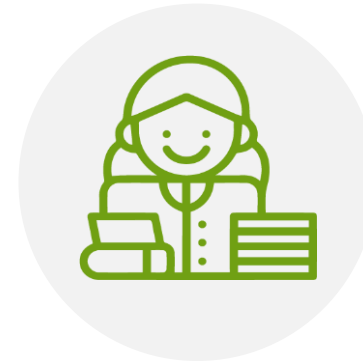
I migliori
insegnanti



Una buona
proposta
educativa e
didattica



...ma soprattutto




...desidera che
il proprio figlio
stia bene a
scuola




COME ABBIAMO AFFRONTATO E AFFRONTIAMO L'EMERGENZA COVID 19 ?




Gestione dell'emergenza Covid 19




Piano di gestione e protocolli redatti da un esperto di sicurezza scolastica (Ing. Corbellini)



Formazione del personale docente e ATA



Attivazione dei protocolli: organizzazione degli spazi e degli orari, cartellonistica, d.p.i., igienizzanti per le mani nelle classi



Redazione di un piano per la Didattica Digitale Integrata



Gestione dell'emergenza Covid 19



Allestita un'aula di lezione all'aperto.



Rimodulato l'orario con ingressi scaglionati.

Predisposti specifici orari per la didattica mista e a distanza.



Riorganizzati gli ingressi e gli spazi interni.

Allestiti spazi per il lavoro in piccoli gruppi all'interno degli spazi scolastici



Didattica Digitale Integrata



Consegnati agli
alunni che ne
avessero
necessità tablet
in comodato
d'uso per
seguire le
video-lezioni



Garantite da
subito a tutti gli
alunni oltre 15
ore di attività
sincrone in tutte
le discipline



Didattica Digitale Integrata



Docenti e studenti accedono alla piattaforma GSuite con i propri indirizzi istituzionali.



Ogni docente ha attivato uno o più corsi Classroom in cui condivide attività, link, video, materiale per le attività sincrone ed asincrone, oltre all' invio e alla correzione dei compiti



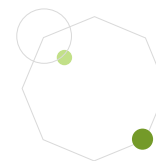
Didattica Digitale Integrata



- La didattica si rinnova secondo le attuali metodologie didattiche (compito autentico, interdisciplinarietà, flipped classroom) e prepara gli studenti ad affrontare l'imprevisto come occasione di crescita.



- Si potenziano le life skills, per il raggiungimento delle competenze chiave secondo il quadro di riferimento Europeo



QUADRO DI RIFERIMENTO EUROPEO: COMPETENZE CHIAVE

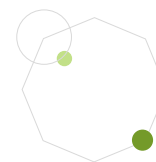


QUADRO DI RIFERIMENTO EUROPEO

COMPETENZE CHIAVE



- | | |
|---|---|
| | |
| • | competenza alfabetica funzionale; |
| • | competenza multilinguistica; |
| • | competenza matematica e competenza in scienze, tecnologie e ingegneria; |
| • | competenza digitale; |



QUADRO DI RIFERIMENTO EUROPEO

COMPETENZE CHIAVE



•	competenza personale, sociale e capacità di imparare a imparare;
•	competenza in materia di cittadinanza;
•	competenza imprenditoriale;
•	competenza in materia di consapevolezza ed espressione culturale;

